



FEUERWEHR
Servicebereich 37/4-Technik
Ulrich Cimolino

Thema: Übergreifende Strategie und Taktik

Erkundung



Strategische und taktische Konzepte zur Einsatzorganisation der Erkundungsaufgabe im KatS

- Aufeinander aufbauend
- Überörtlich bis auf Bundesebene taktisch und technisch aufeinander abgestimmt.
- Übergreifende Führungsstrukturen nicht klar geregelt und mindestens „schwierig“ im Bereich des Föderalismus umzusetzen....

Grundlagen

- Datenübertragung technisch grundsätzlich möglich, muß aber einheitlich sein!
- Bei A-Lagen technisch relativ problemlos dislozierte Messungen möglich.
- Bei C-Lagen stoffabhängig und schon wesentlich komplexer.
- Bei B-Lagen noch problematischer, da es sich zunächst um Probenahmen handelt, die dann einer adäquaten Auswertung zugeführt werden.



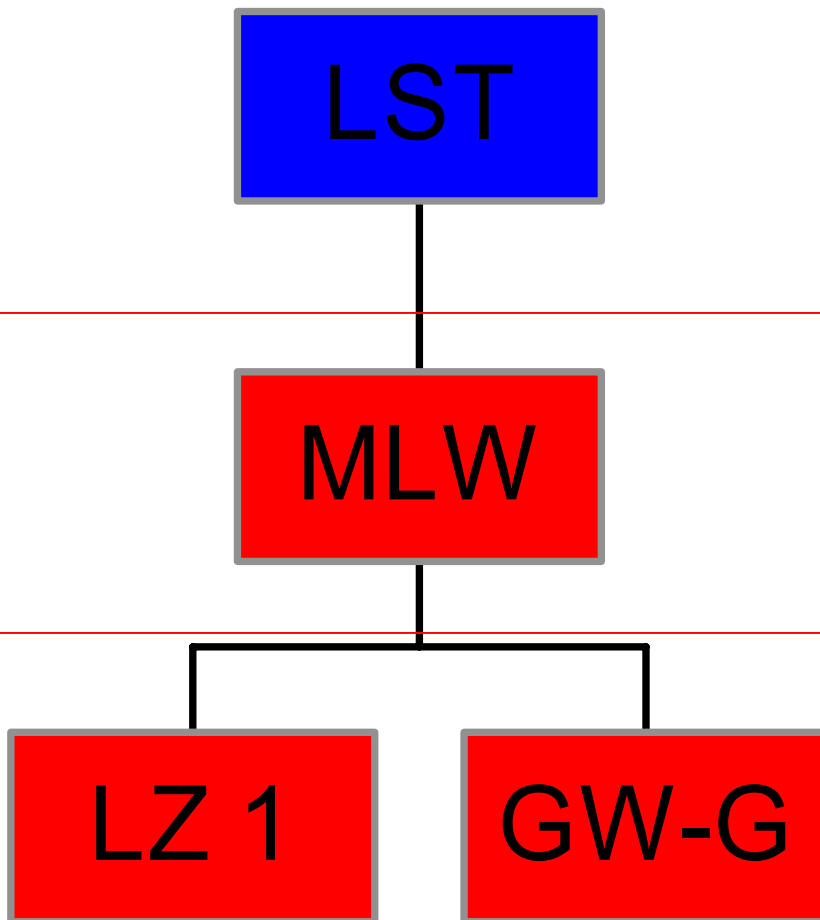
MLW als ELW bei Gefahrgut-Einsätzen kleineren Umfangs

z.B.: GSG1, GASGERUCH, OEL2

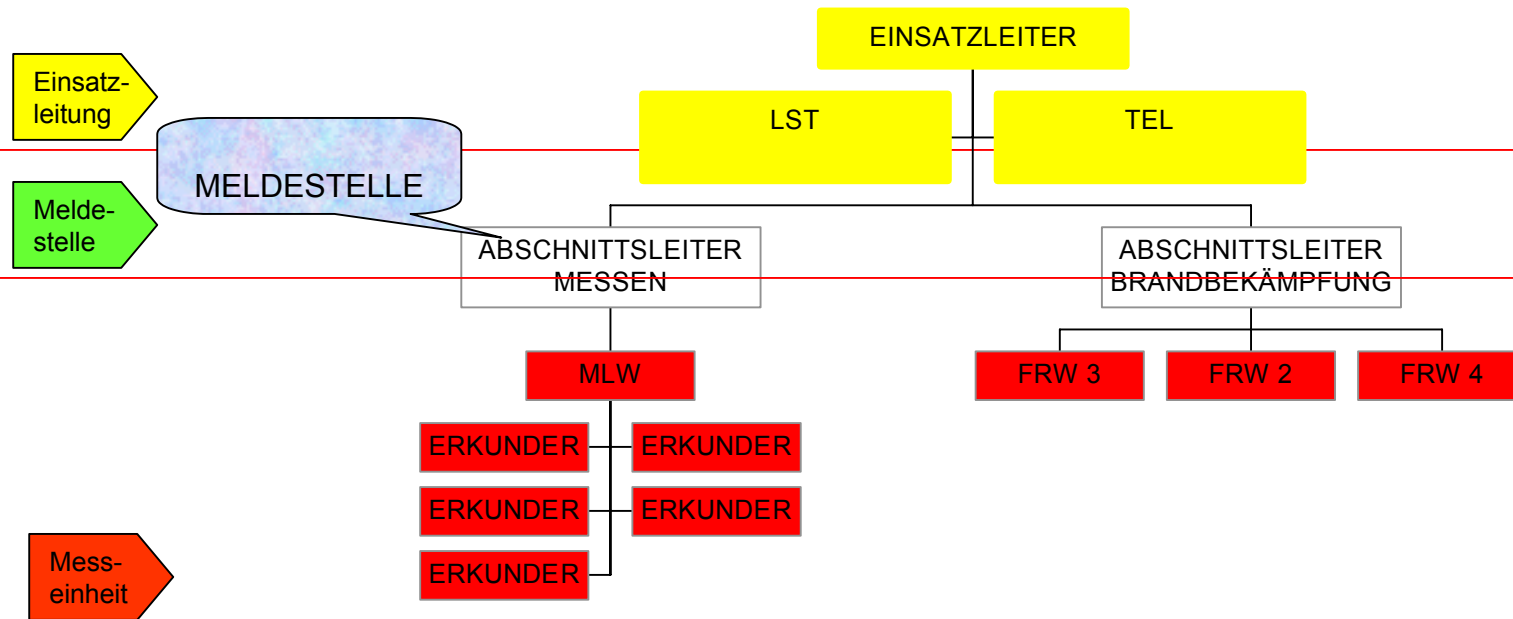
Einsatz-
leitung

Melde-
stelle

Mess-
einheit

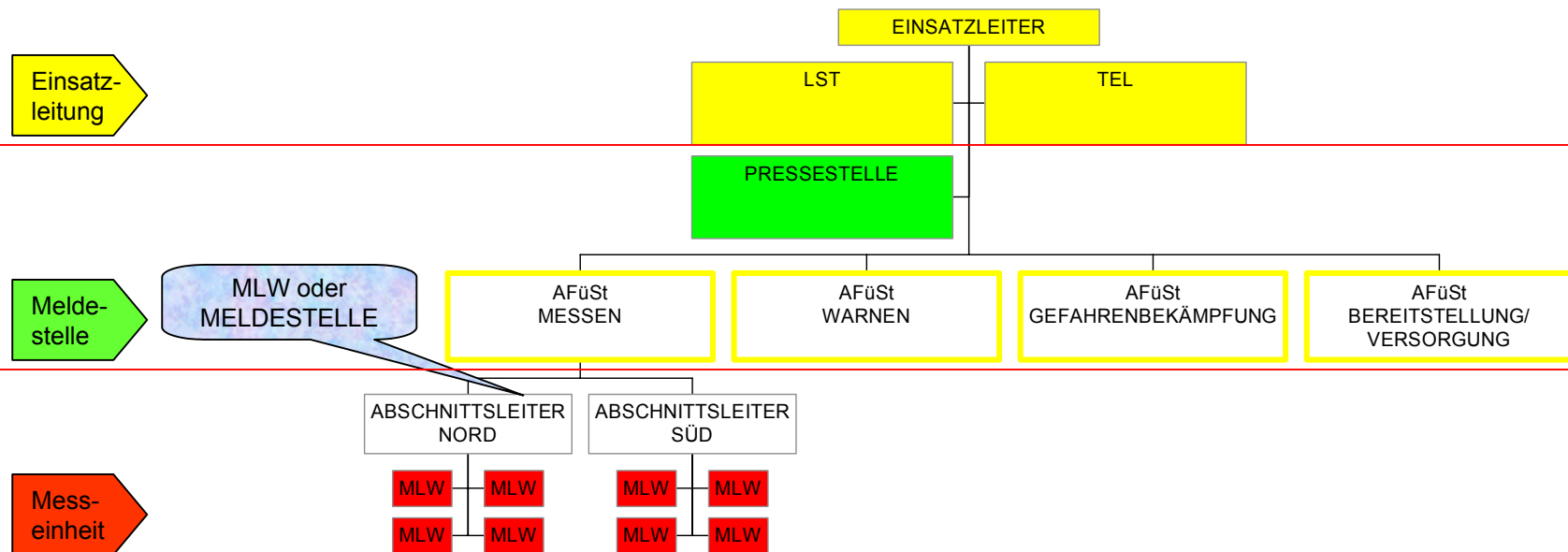


Großbrand mit Abschnitt "Messen"



Großschadenlage im Stadtgebiet Düsseldorf

mit Abschnittsführungsstellen

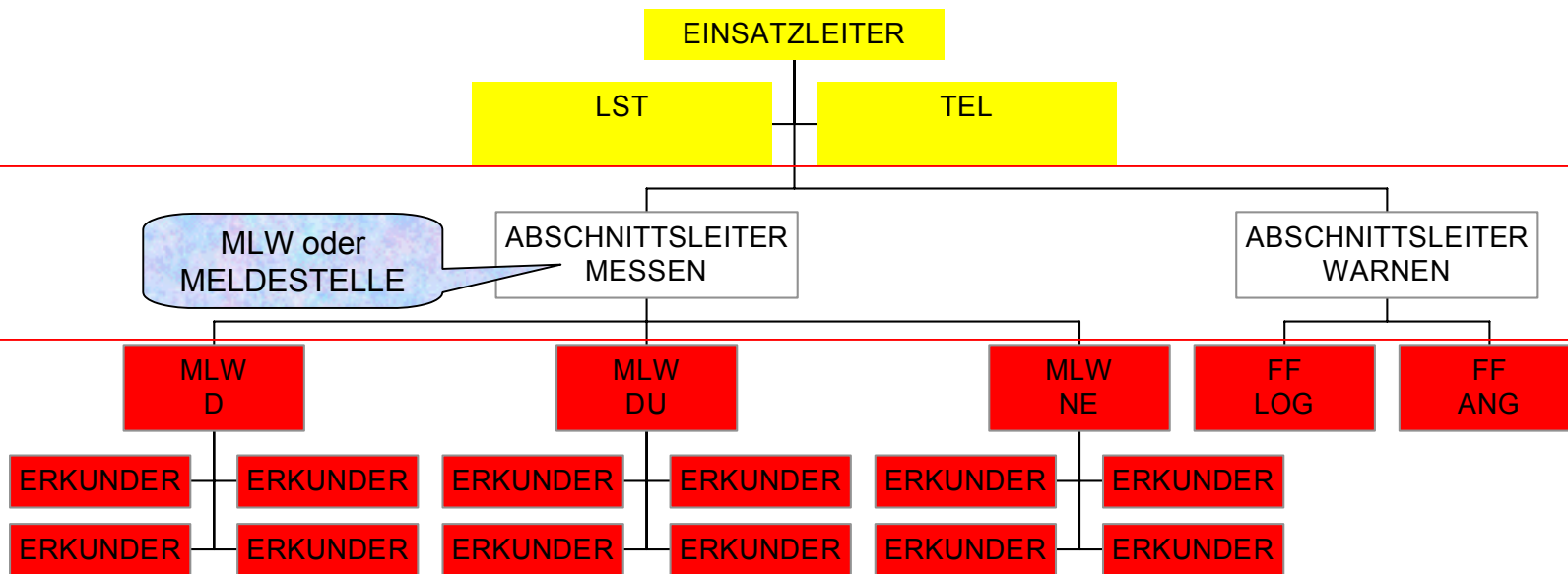


Großlage „Messen und Warnen“

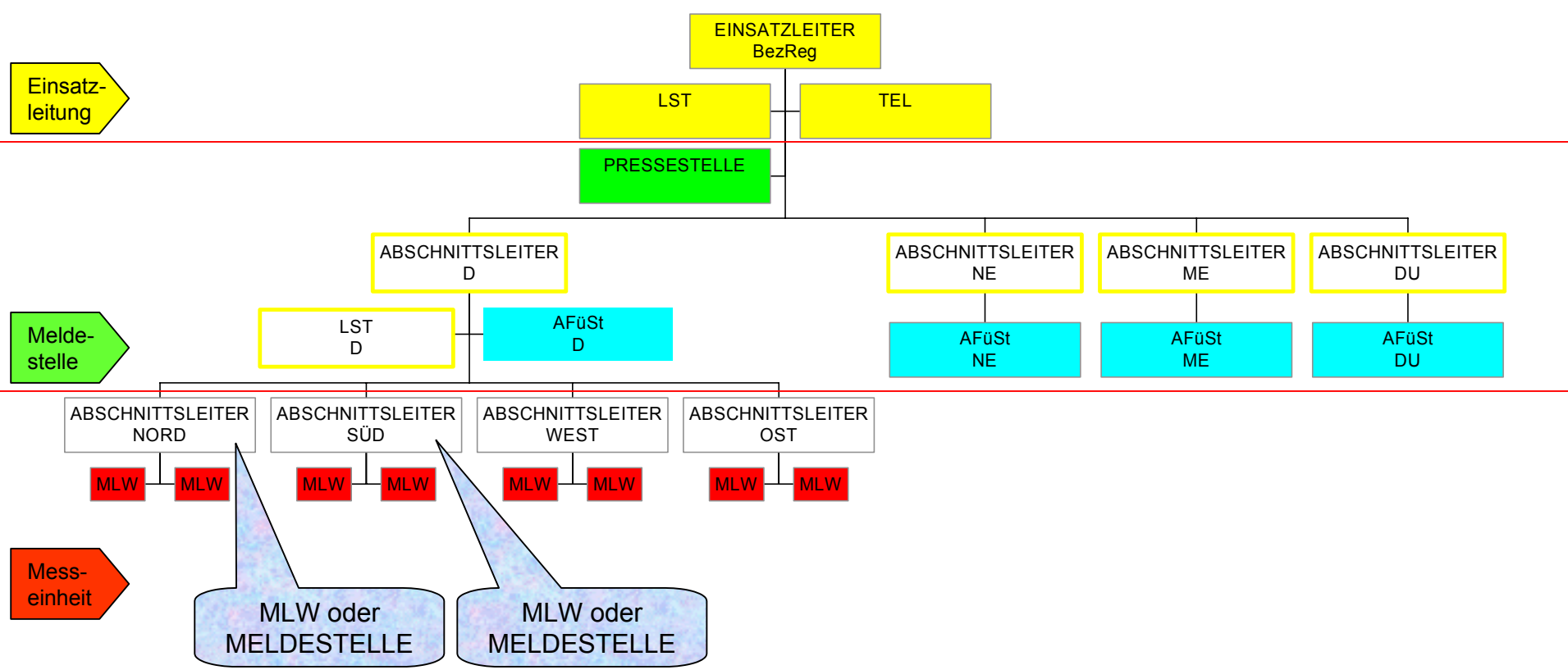
Einsatz-
leitung

Melde-
stelle

Mess-
einheit



Großschadenlage Meßeinsatz Regierungsbezirk Düsseldorf

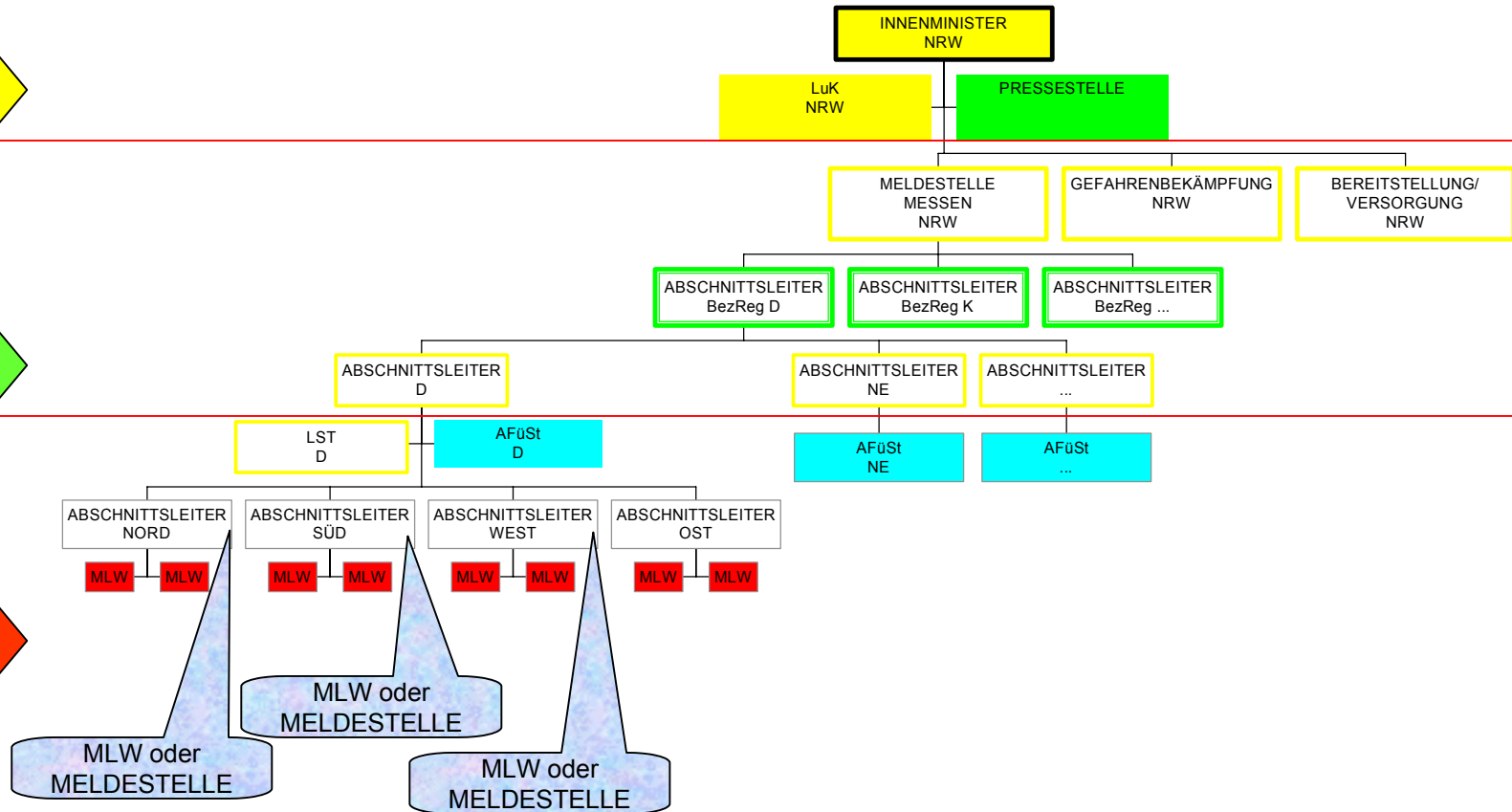


Großschadenlage NRW

Einsatz-
leitung

Melde-
stelle

Mess-
einheit



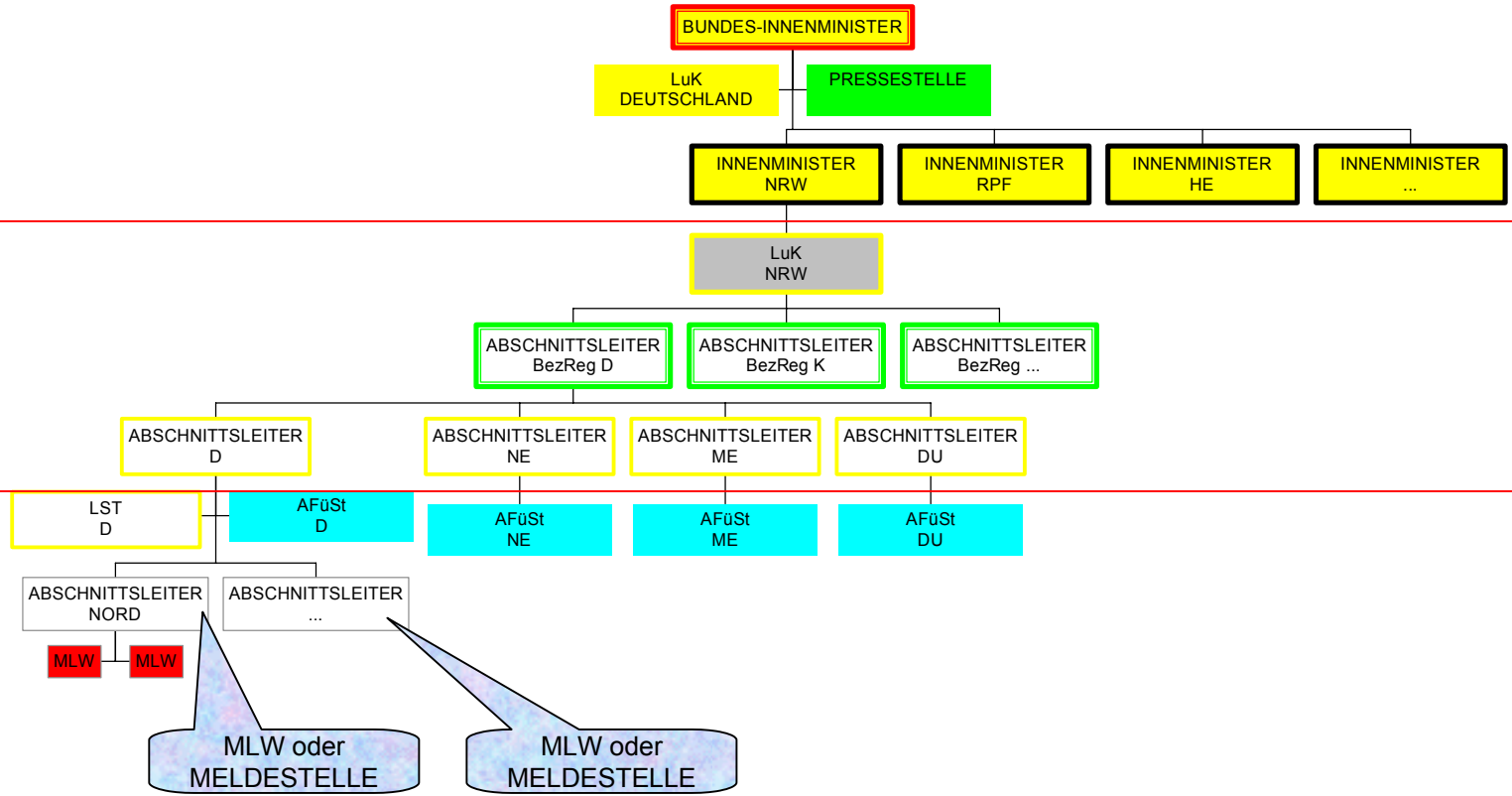
Großschadenlage mit Auswirkung auf das gesamte Bundesgebiet

z.B. Reaktorunfall mit Austritt von Strahlung

Einsatzleitung

Melde-stelle

Mess-einheit



Danke für die Aufmerksamkeit!

